



IZPITNA POLA ZA AMATERSKE OPERATERJE II. RAZREDA

Ime in priimek: _____

Datum in kraj rojstva: _____

Stalno prebivališče: _____

Član-ica radiokluba: _____

Izjavljam, da sem vprašalnik izpolnil-a lastnoročno in pri tem nisem uporabljal-a nedovoljenih načinov reševanja.

Podpis kandidata:

Kraj: _____ Datum: _____

Ocena izpitne komisije:

Kandidat-ka je pravilno odgovoril-a na _____ vprašanj in JE-NI uspešno opravil-a pisni izpit iz predmeta Tehnika in predpisi.

Podpis člana izpitne komisije:

Navodilo: Pri vprašanjih obkroži ustrezno črko (a,b,c,d) pred pravilnim odgovorom. Če popravljaš odgovor, se pri popravku podpiši in jasno označi spremembo oziroma pravilen odgovor.

1. Kdaj je bila vzpostavljena prva radioamaterska zveza z odbojem od lune (EME)?
 - a) 1945.
 - b) 1960.
 - c) 1968.
 - d) 1950.

2. Kako je skladno z mednarodnim pravilnikom (ITU Radio Regulations) definirana amaterska radijska postaja?
 - a) To je radijska postaja, namenjena za osebno uporabo. Uporabljajo jo predvsem mladi za zabavo, pogosto pa tudi vozniki kamionov, da si krajšajo čas na dolgih vožnjah.
 - b) Amaterska radijska postaja je radijska postaja v radioamaterski dejavnosti, namenjena za medsebojno komuniciranje, samoizobraževanje in tehnično raziskovanje, ki ga opravljajo radioamaterji izključno iz osebnih nagibov, brez materialnih koristi in imajo za to opravljen predpisan izpit.
 - c) Amaterska radijska postaja je postaja slabše kvalitete (neprofesionalna), ki jo naredijo radioamaterji sami.
 - d) Amaterska radijska postaja je vsaka CB postaja. Amaterska je zato, ker je cenena.

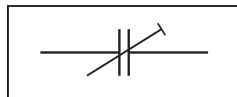
3. Kateri del 2-metrskega pasu je v Sloveniji namenjen izključno zvezam z odbojem preko Lune (EME)?
- a) 144.000 MHz - 144.500 MHz.
 - b) 144.150 MHz - 144.500 MHz.
 - c) 144.000 MHz - 144.035 MHz.
 - d) 144.150 MHz - 144.845 MHz.
4. S kakšno največjo močjo je operaterjem II. razreda v Sloveniji dovoljeno oddajati na frekvenci 18070 kHz?
- a) 100 W.
 - b) 250 W.
 - c) 300 W.
 - d) Operaterjem II. razreda ni dovoljeno oddajati na tej frekvenci.
5. Kateri del 6-metrskega pasu je namenjen izključno radijskim svetilnikom in zvezam v telegrafiji?
- a) 51000 kHz - 52000 kHz.
 - b) 50000 kHz - 51900 kHz.
 - c) 51000 kHz - 51900 kHz.
 - d) 50000 kHz - 50100 kHz.
6. Ali so v Republiki Sloveniji predpisani frekvenčni pasovi, ki jih smejo uporabljati radioamaterji, in kako?
- a) V Republiki Sloveniji so predpisani frekvenčni pasovi, ki jih smejo uporabljati radioamaterji v skladu z razredom amaterskega operaterja, za katerega imajo opravljen izpit.
 - b) V Republiki Sloveniji ni predpisa, ki bi urejal razdelitev frekvenčnih pasov za radioamaterje.
 - c) V Republiki Sloveniji smejo radioamaterji uporabljati katerikoli frekvenčni pas s pogojem, da ne povzročajo motenj na TV in radijskih sprejemnikih.
 - d) V Republiki Sloveniji sicer imamo neke predpise, ki pa preveč posegajo v osebne svoboščine radioamaterjev in jih skladno s procesi demokratizacije, decentralizacije in deregulacije ni več potrebno spoštovati.
7. Kako je v Republiki Sloveniji predpisan način identifikacije oddaj amaterskih radijskih postaj?
- a) V Republiki Sloveniji ni predpisa, ki bi urejal identifikacijo oddaj amaterskih radijskih postaj.
 - b) Oddaje amaterskih radijskih postaj ni potrebno identificirati, razen na tekmovanjih (zaradi kontrole dvojnih zvez).
 - c) Radioamater si za identifikacijo sam izbere neko oznako, s katero se potem predstavlja sogovornikom.
 - d) Oddaje amaterskih radijskih postaj se morajo identificirati s klicnimi znaki.
8. Katera kratica označuje amplitudno modulacijo?
- a) CW.
 - b) FM.
 - c) AM.
 - d) ATV.

9. Signal \overline{VA} pomeni isto kot signal:
- \overline{SK} .
 - \overline{AR} .
 - \overline{SOS} .
 - \overline{KN} .
10. \overline{SK} CL pomeni:
- Začni zvezo s postajo, ki ima klicni znak CL.
 - Končujem zvezo in izključujem postajo.
 - Končujem zvezo.
 - Končujem sporočilo.
11. Kratica 'RPT' pomeni:
- Raport.
 - Ponovite.
 - Repetitor.
 - Radioaparatus.
12. Iz katere države je postaja 9A8W?
- Iz Hrvaške.
 - Iz Slovaške.
 - Iz Kuvajta.
 - Iz Argentine.
13. Kateri od sledečih prefiksov pripada Turčiji?
- TR.
 - TA.
 - TY.
 - T9.
14. Katera od naštetih postaj oddaja iz Slovenije?
- S5/ZL1BII.
 - HI5HH.
 - S79NO.
 - IG9/S59ZRS.
15. Kateri od sledečih prefiksov pripada Portugalski?
- CA.
 - CT.
 - CX.
 - CV.

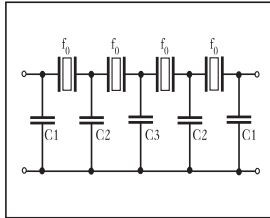
16. Kratica, ki pomeni 'Ali naj preneham z oddajanjem?', je:
- QTC?
 - QRT?
 - QTR?
 - QRS?
17. QSX 1905 pmeni:
- Spremeni frekvenco na 1905 kHz.
 - Poklicaj te bom na frekvenci 1905 kHz.
 - Poslušam na frekvenci 1905 kHz.
 - Obvesti ga, da ga kličem na frekvenci 1905 kHz.
18. Ali se kvaliteta tona ocenjuje tudi pri FM zvezah?
- Da.
 - Ne, pri zvezah v foniji ocenjujemo samo jakost signala.
 - Ne, pri teh zvezah ocenjujemo le čitljivost in jakost signala.
 - Da, vendar le pri doma narejenih postajah.
19. Kaj označuje T v RST?
- Glasnost.
 - Razumljivost.
 - Jakost signala.
 - Kvaliteto tona.
20. Kje pokličeš postajo 3B8CF, ki na frekvenci 3530 kHz kliče: CQ CQ CQ DE 3B8CF 3B8CF UP 2 K
- Postaje 3B8CF ne kličem, saj želi zvezo s postajami iz 2. cone.
 - Postajo bom klical na frekvenci 3532 kHz.
 - Postajo, ki kliče CQ, vedno kličem na frekvenci, na kateri oddaja.
 - Postajo bom klical na frekvenci 3528 kHz.
21. Kako boš prosil operaterja na postaji S50ZRS, naj ponovi ime?
- S50ZRS DE S59XXX PSE RPT UR RST BK
 - S59XXX DE S50ZRS PSE RPT UR NAME PSE K
 - S50ZRS DE S59XXX PSE RPT UR NAME NAME BK
 - DE S59XXX UR QTH? K
22. Kako se pravilno črkuje znak G4YHL?
- Gorica Štiri Ipsilon Hrastnik Ljubljana.
 - Golf Štiri Ipsilon Hrastnik Litija.
 - Gorica Štiri Ipsilon Hrastnik Litija.
 - Golf Štiri Ipsilon Hrastnik Ljubljana.

23. Kako vskočiš v zvezo med dvema postajama?
- a) Kličem 'break', dokler me ne povabita v zvezo.
 - b) Počakam na primeren trenutek in enkrat povem svoj klicni znak.
 - c) Ponavljam svoj klicni znak toliko časa, da me eden od udeležencev zveze sliši in pokliče.
 - d) V zvezo med dvema postajama ne smem vskočiti.
24. Kako se pravilno črkuje UL lokator JN78DF?
- a) Jadran November Sedem Osem Drava Fala.
 - b) Jadran Nanos Sedem Osem Drava Fala.
 - c) Jesenice Nanos Sedem Osem Drava Fala.
 - d) Jesenice November Oseminsedemdeset Delta Fala.
25. Kaj je to MODEM?
- a) Modulator-demodulator, računalniški vmesnik za pretvorbo signalov.
 - b) Moderen način prenosa govora po telefonski liniji.
 - c) Hitrost prenosa - število prenešenih bitov v sekundi.
 - d) Sprejem in oddaja sporočil po Internetu.
26. Katerega podatka ni obvezno vpisati v dnevnik amaterske radijske postaje?
- a) Frekvenčnega področja.
 - b) Vrste oddaje.
 - c) Imena sogovornika.
 - d) Dneva, meseca in leta zveze.
27. Kateri od naštetih podatkov mora biti zapisan na QSL kartici?
- a) Opis antene.
 - b) Kratko vremensko poročilo.
 - c) Čas - ura začetka zveze.
 - d) Število vzpostavljenih zvez v tekočem letu.
28. Pri nas je ura 1315 (poletni čas). Koliko je takrat GMT?
- a) 1115.
 - b) 1215.
 - c) 1315.
 - d) 1515.
29. Na katerih od naštetih amaterskih področij ni tekmovanj?
- a) 50 MHz, 1.3 GHz, 10 GHz.
 - b) 1.8 MHz, 28 MHz.
 - c) 10 MHz, 18 MHz, 24 MHz.
 - d) 7 MHz, 144 MHz, 432 MHz.

30. Kdo lahko sproži delovanje ARON-a?
- a) Vsak radioamater, če oceni, da je nesreča ali nevarnost takšnega obsega, da zahteva takojšnje aktiviranje omrežja za nevarnost.
 - b) Vsak radioamater, če ga za to pisno pooblasti ZRS.
 - c) Predsednik ali sekretar ZRS po dogovoru z Ministrstvom za notranje zadeve in ob privolitvi vlade Republike Slovenije.
 - d) Radioamater, ki ima opravljen izpit I. razreda in ustrezno pooblastilo Zveze radioamaterjev Slovenije.
31. Atomsko jedro je sestavljeno iz:
- a) elektronov.
 - b) elektronov in protonov.
 - c) nevtronov.
 - d) protonov in nevtronov.
32. Povečanje moči oddajnika za 10 dB pomeni:
- a) dvakratno povečanje moči.
 - b) trikratno povečanje moči.
 - c) štirikratno povečanje moči.
 - d) desetkratno povečanje moči.
33. Kateri simbol je na sliki?
- a) Stalni kondenzator.
 - b) Elektrolitski kondenzator.
 - c) Spremenljivi kondenzator.
 - d) Nastavljivi kondenzator.

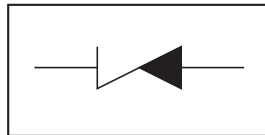


34. Kaj prikazuje slika?
- a) Nizkoprepustni filter T.
 - b) Nizkoprepustni filter Pi.
 - c) Pasovnoprepustni kristalni filter.
 - d) Zaporedni nihajni krog.



35. Kateri element prikazuje simbol?

- a) Diodo.
- b) Zenerjevo diodo.
- c) LED.
- d) Triak.



36. Kako imenujemo elektronske sklope, ki povečajo moč signalov?

- a) Usmerniki.
- b) Atenuatorji.
- c) Ojačevalniki.
- d) Prilagodilna vezja.

37. Kakšno pasovno širino ima signal, ki se s časom zelo hitro spreminja?

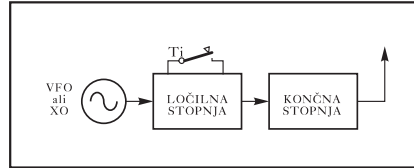
- a) Ima majhno pasovno širino.
- b) Ima veliko pasovno širino.
- c) Pasovna širina ni odvisna od časovnega spreminjanja signala.
- d) Ima zelo majhno pasovno širino.

38. Kaj je naloga končne stopnje v oddajniku?

- a) Ojačiti signal na zahtevan nivo ter filtrirati izhodni signal.
- b) Oslabiti signal na zahtevan nivo.
- c) Omogočiti čimvečji vpliv naslednje stopnje na oscilator.
- d) Demodulirati amplitudno moduliran signal.

39. Kaj prikazuje slika?

- a) Preprost SSB oddajnik.
- b) Preprost CW oddajnik.
- c) Preprost FM oddajnik.
- d) Preprost oddajnik na iskrišče.



40. Kolikšna je moč termičnega šuma pri absolutni ničli (0 K)?

- a) Moč je večja kot pri temperaturi 273 K.
- b) Moč je takrat največja.
- c) Moč je 10 pW.
- d) Moč je nič.

41. Ali je šum okolice (naravni šum neba, mestni-industrijski šum...) odvisen od frekvence?

- a) Ne, šum okolice ni frekvenčno odvisen.
- b) Da, šum okolice je močno frekvenčno odvisen.
- c) Ne, šum je odvisen le od temperature okolice.
- d) Ne.

42. Frekvenčni pas od 30 kHz do 300 kHz označujemo z oznako:

- a) LF.
- b) MF.
- c) HF.
- d) VHF.

43. Kateri pojav omogoča vzpostavitev UKV zvez s pomočjo odboja od meteoritskih sledi?

- a) Temperaturna inverzija.
- b) Pojav oblakov.
- c) Odboj od lune.
- d) Odboj od ioniziranih sledi, ki jih ustvarijo meteoriti.

44. Ali radioamaterji lahko vzpostavljajo zveze preko umetnih satelitov?

- a) Ne, sateliti so namenjeni komercialnim namenom.
- b) Ne, saj valovi frekvenčnih območij, ki so namenjeni radioamaterjem, ne morejo predreti ionosfere.
- c) Da, radioamaterji lahko vzpostavljajo zveze preko vseh satelitov, ki so v Zemeljskih orbitah.
- d) Da, radioamaterji lahko vzpostavljajo zveze preko amaterskih satelitov.

45. Kaj od naštetega je značilno za parabolično anteno?
- a) Na vseh frekvencah ima ojačanje 1.
 - b) Sestavljajo jo elementi, ki jim pravimo direktorji.
 - c) Anteno sestavljata reflektor parabolične oblike in sevalec, nameščen v gorišču.
 - d) Sestavljena je iz žičnih zank, ki imajo obliko trikotnikov ali kvadratov.
46. Kolikšna je približna dolžina polvalovnega dipola na frekvenci 150 MHz?
- a) 4 m.
 - b) 2 m.
 - c) 1 m.
 - d) 0.5 m.
47. V podatkih proizvajalca smo zasledili, da ima 100 metrov koaksialnega voda pri določeni frekvenci 8 dB slabljenja. Koliko slabljenja ima vod, če potrebujemo 50 metrov dolg kos?
- a) 11 dB.
 - b) 8 dB.
 - c) 5 dB.
 - d) 4 dB.
48. Zakaj se za napajanje anten v gosto naseljenih predelih priporoča uporaba oklopljenih antenskih vodov?
- a) Oklopljeni antenski vodi pripomorejo lepšemu izgledu antenskega sistema.
 - b) Ker v nasprotju z neoklopljenimi antenskimi vodi veliko manj sevajo v okolico in s tem zmanjšujejo nevarnost motenj.
 - c) Oklopljeni antenski vodi se lažje prilagodijo na anteno.
 - d) Ker tako skrijemo potujoče elektromagnetne valove pred pogledi sosedov.
49. Upornost upora izmerimo:
- a) z GRID-DIP metrom.
 - b) s frekvenčnim števcem.
 - c) z ohmmetrom.
 - d) s spektralnim analizatorjem.
50. Pred odpiranjem usmernika, ki deluje pri napetosti 220 V, moramo:
- a) izključiti stikalo usmernika.
 - b) iz usmernika odstraniti varovalko.
 - c) dovodni 220 V omrežni kabel izključiti iz omrežja.
 - d) preveriti, ali je v omrežju prisotna napetost.

Pravilni odgovori:

1.	b
2.	b
3.	c
4.	d
5.	d
6.	a
7.	d
8.	c
9.	a
10.	b

11.	b
12.	a
13.	b
14.	a
15.	b
16.	b
17.	c
18.	c
19.	d
20.	b

21.	c
22.	a
23.	b
24.	b
25.	a
26.	c
27.	c
28.	a
29.	c
30.	a

31.	d
32.	d
33.	d
34.	c
35.	b
36.	c
37.	b
38.	a
39.	b
40.	d

41.	b
42.	a
43.	d
44.	d
45.	c
46.	c
47.	d
48.	b
49.	c
50.	c